

GASTECH[®]

Natural Gas Equipment Technologies

COMPANY PROFILE



TELİF HAKKI KORUMALI DOKÜMAN

Tüm hakları saklıdır. Aksi belirtilmedikçe, bu yayının herhangi bir bölümü herhangi bir şekilde ya da fotokopi ve mikrofilm dâhil aşağıda adresi verilen GASTECH'ten yazılı izin alınmaksızın elektronik veya mekanik herhangi bir yolla çoğaltılamaz ya da kullanılamaz.

The company GASTECH with its plants of 8,000 square meters (4,000 m² are covered) is based in Çanakkale Industrial Zone (Turkey).

Gastech Engineering was established with the aim of producing technological gas equipments for use in natural gas lines with 20 years of knowledge and experience.

GASTECH üretim tesisleri toplam 8.000 metrekarelik (4.000 m² kapalı) alana sahip ve Çanakkale Organize Sanayi Bölgesinde yer almaktadır.

Gastech, 20 yıllık bilgi birikimi ve tecrübe ile doğalgaz hatlarında kullanılmak üzere teknolojik gaz ekipmanları üretmek amacı ile kurulmuştur.





We are a company operating in the field of design, production and supply of equipment for the uninterrupted and safe transmission, storage and use of natural gas in the energy sector worldwide. Our main product groups are filtration, regulation, measurement and control system equipment. We are a competitive Turkish company in the world with our wide product range, quality, price, delivery time and superior after sales services. Although GASTECH is a young company, it has a wide experience thanks to its expert staff and technological competence.

GASTECH explores, develops and tests all of its products in the R&D laboratory, which is equipped with superior technology and standards. All products have high quality resulting from these processes. Tests and controls at every stage of production and planning ensure reliable, high-tech, durable and environmentally friendly products that can work smoothly for many years.

Dünya çapında enerji sektöründe doğalgazın kesintisiz ve güvenli iletimi, depolanması ve kullanımı için ekipman tasarımı, üretimi ve tedariği alanında faaliyet gösteren bir şirkettiz. Ana ürün gruplarımız filtrasyon, regülasyon, ölçüm ve kontrol sistemi ekipmanlarıdır. Geniş ürün yelpazemiz, kalitemiz, fiyatımız, teslim süresi ve üstün satış sonrası hizmetlerimiz ile dünyada rekabetçi bir Türk firmasıyız.

GASTECH genç bir firma olmasına rağmen uzman kadrosu ve teknolojik yetkinliği sayesinde geniş bir deneyime sahiptir. GASTECH, tüm ürünlerini üstün teknoloji ve standartlarla donatılmış Ar-Ge laboratuvarında araştırır, geliştirir ve test eder. Tüm ürünler bu işlemlerden kaynaklanan yüksek kaliteye sahiptir. Üretimin ve planlamanın her aşamasında yapılan testler ve kontroller, uzun yıllar sorunsuz çalışabilen güvenilir, yüksek teknoloji, dayanıklı ve çevre dostu ürünler sağlar.

from Raw Material...

to the end products...



R&D



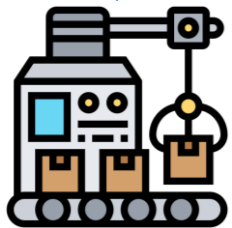
CERTIFICATION



PLANNING



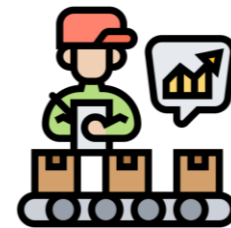
MATERIAL CONTROL



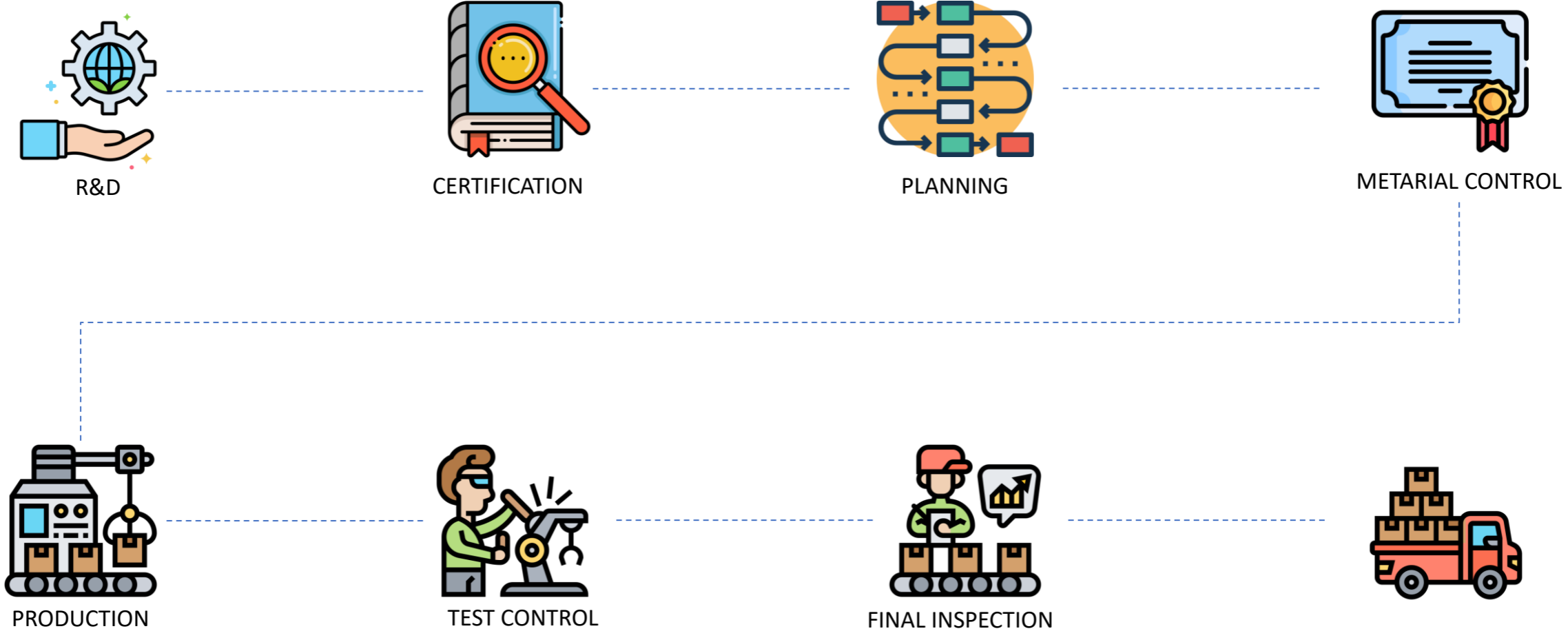
PRODUCTION



TEST CONTROL



FINAL INSPECTION





Gas Pressure Regulators

EN334:2019 EN88-1 EN88-2

Safety Shut Off Valve

EN 14382:2019 2014/68/EU

Automatic Relief Valve

2014/68/EU

Gas Filters

EN126:2012 2014/68/EU

Manually Reset Solenoid Valve

2014/68/EU

Zero Governor

EN88

Automatic Solenoid Valve

EN161:2013





The sales department of Gastech is highly trained to offer a global service, not only for the Turkey market, thanks to the knowledge of many foreign languages.

For each project Gastech ensures fast response and constant diligence on the customer in accordance with its needs. The staff is highly trained and focused to provide the best service with the goal to reach always higher targets.

Gastech'in satış departmanı, birçok yabancı dil bilgisi sayesinde sadece Türkiye pazarına değil, küresel bir hizmet sunmak için yüksek eğitilidir.

Gastech, her proje için müşterinin ihtiyaçlarına göre hızlı yanıt ve efektif çözümler sağlar. Kadrosu yüksek eğitilmiş ve her zaman daha yüksek hedeflere ulaşma hedefi ile en iyi hizmeti sunmaya odaklanmıştır.

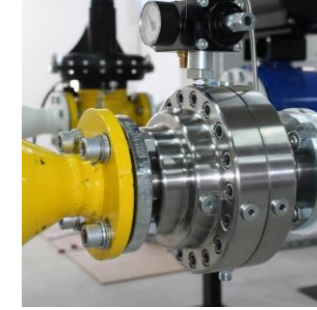
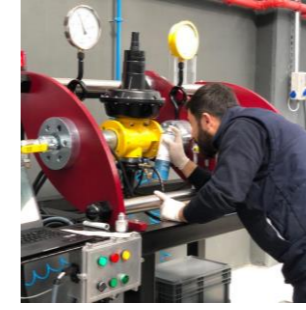
SALES DEPARTMENT



The quality system of Gastech is ISO 9001:2015 certified. The entire production process is constantly monitored by qualified personnel. Thanks to the support of latest generation instruments we guarantee and certify the severe requirements of our customers.

Gastech'in kalite sistemi ISO 9001:2015 sertifikalıdır. Tüm üretim süreci kalifiye personel tarafından sürekli izlenmektedir. En yeni nesil enstrümanların desteği sayesinde müşterilerimizin zorlu gereksinimlerini garanti ediyor ve onaylıyoruz.

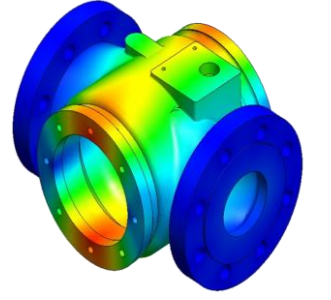
QUALITY DEPARTMENT



Our team works professionally and with knowledge in the development of new products, product design and choice of suitable compounds, always in close contact with the customer. Our technical department designs with 2D/3D CAD-CAM programs.

Ekibimiz, yeni ürünlerin geliştirilmesinde, ürün tasarımında ve uygun bileşiklerin seçiminde profesyonelce ve bilgiyle çalışır, her zaman müşteri ile yakın temas halindedir. Teknik departmanımız 2D/3D CAD-CAM programları ile tasarımlar yapmaktadır.

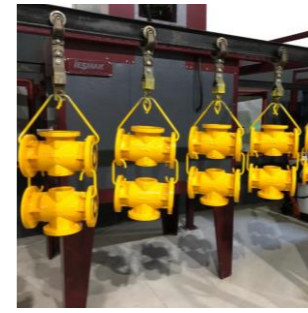
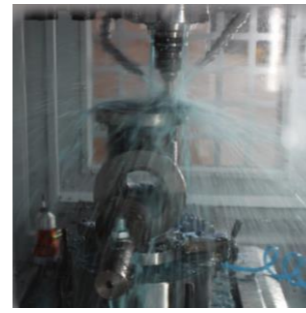
TECHNICAL DEPARTMENT



In line with its vision, GASTECH develops, produces and provides after-sales service with reliable and competitive products that meet and exceed customer expectations by using developing and up-to-date technologies.

GASTECH vizyonu doğrultusunda gelişen ve güncel teknolojileri kullanarak müşteri beklentilerini karşılayan ve aşan güvenilir ve rekabetçi ürünlerle geliştirmekte, üretmekte ve satış sonrası hizmet vermektedir.

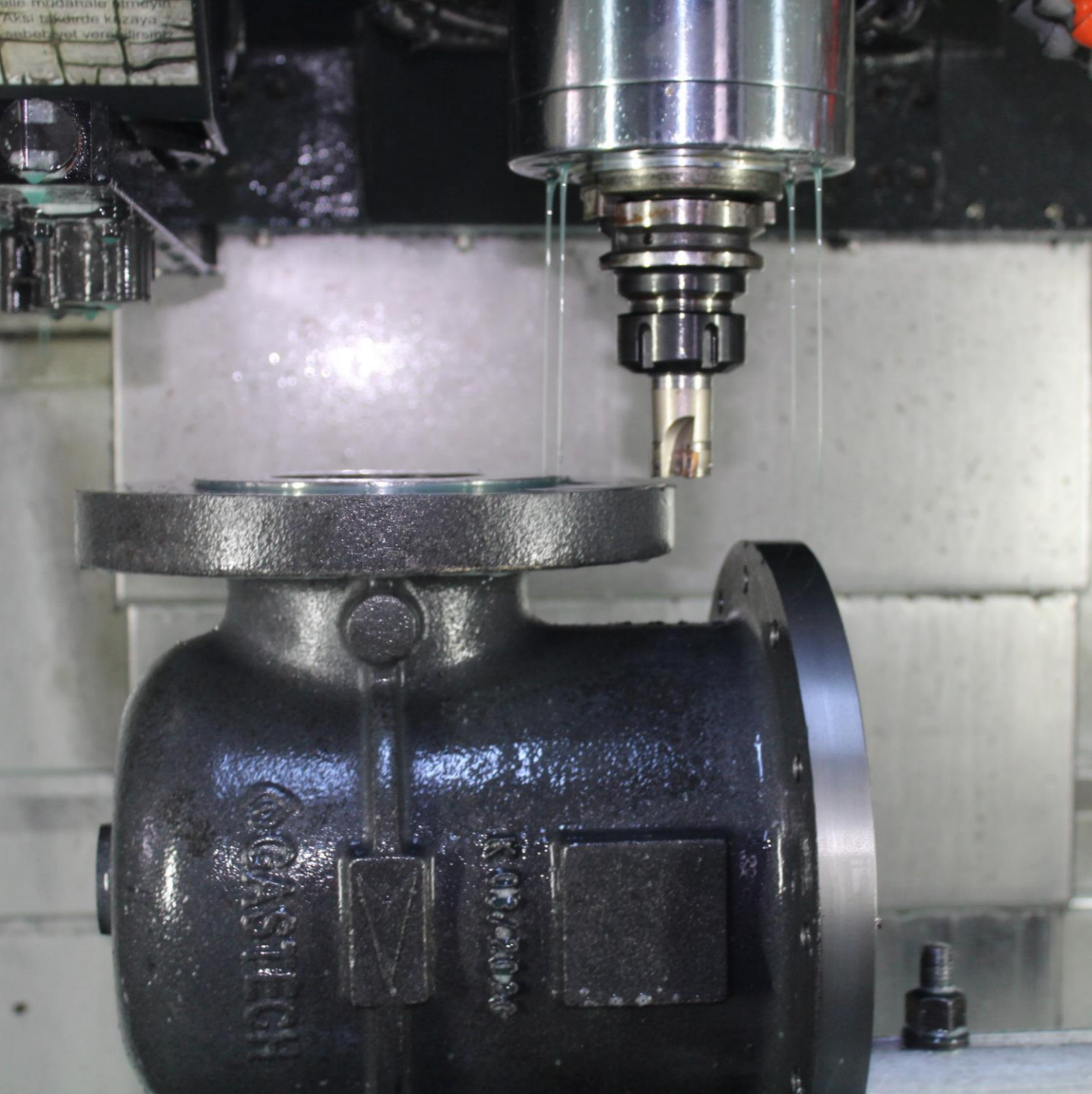
R&D DEPARTMENT



Our workshop, designs and produce parts of equipments in according to customer needs with very complex geometries and tight tolerances. Our technical staff works together with tecnical departments from the beginning of the projects, in order to find the best solution. This department is able to produce prototype products in short time. The use of special steels and new alloys, with specific surface treatment as well as being an added value in terms of quality and reliability, allow Gastech to work with any kind of raw material in full compliance with customer requirements.

Atölyemiz, ekipmanların parçalarını müşteri ihtiyaçlarına göre çok karmaşık geometriler ve sıkı toleranslarla tasarlar ve üretir. Teknik kadromuz en iyi çözümü bulmak için projelerin başlangıcından itibaren teknik departmanlarla birlikte çalışır. Bu departman kısa sürede prototip ürünler üretebilmektedir. Özel yüzey işlemleri, özel çelikler ve yeni alaşımların kullanılması, kalite ve güvenilirlik açısından katma değer olmasının yanı sıra Gastech'in her türlü hammadde ile müşteri gereksinimlerine tam uyumlu çalışabilmesini sağlar.

MACHINING DEPARTMENT



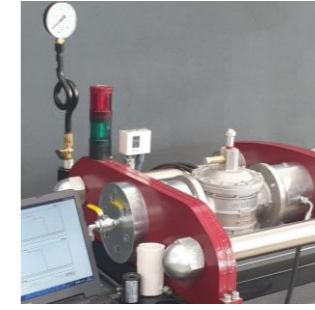
We use very fast assembly line, with high accuracy test benches at 6 - 20 - 50 and 400 bar pressure. Our assembly lines have a ranges ranging from 1" to 12" diameters, which enable us to produce items with huge dimensions and high accuracy.

We take care to the ordinary and extraordinary maintenance for the proper functioning of the machines, to ensure the highest quality standard required by our customers.

6 - 20 - 50 ve 400 bar basınçlarda test yapabilen, yüksek doğruluktaki tezgahlar ile hızlı montaj hattı kullanıyoruz. Montaj hatlarımız 1" ile 12" çap aralığında olup, büyük ebatlarda ve yüksek hassasiyette üretim yapmamızı sağlamaktadır.

Müşterilerimizin ihtiyaç duyduğu en yüksek kalite standardını sağlamak için makinelerin düzgün çalışması için olağan ve olağanüstü bakımlara özen gösteriyoruz.

PRODUCTION



Risk-based thinking dictates that we must test every product we manufacture 100%. In this way, it enables us to provide our customers with products that are reliable and that they can use for many years without any problems

Risk temelli düşünme, ürettiğimiz her ürünü %100 test etmemiz gerektiğini emrediyor. Bu sayede müşterilerimize, güvenilir ve uzun yıllar sorunsuz kullanabileceği ürünler ile buluşturmamıza olanak sağlıyor.

TEST & CONTROL

PRODUCTS



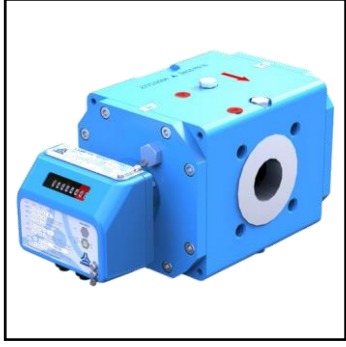
- SPRING LOADED GAS PRESSURE REGULATORS
- PILOT LOADED GAS PRESSURE REGULATORS
- SAFETY RELIEF VALVES
- GAS FILTERS



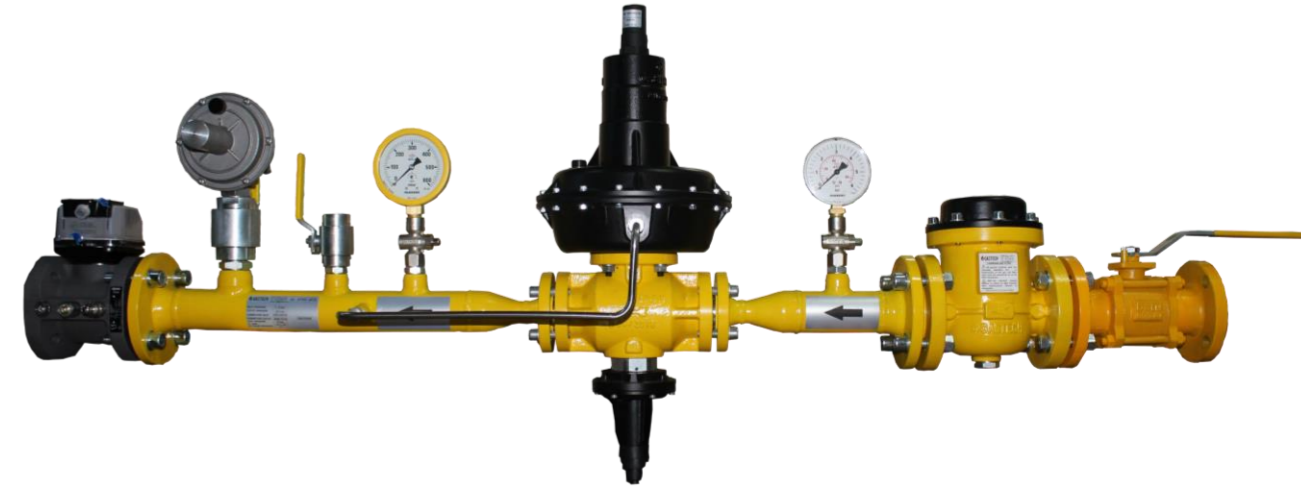
NATURAL GAS EQUIPMENTS



- MANNUALY RESET SOLENOID VALVES
- SAFETY SHUT OFF VALVE
- PRESSURE SWITCH
- GAS METERS



NATURAL GAS EQUIPMENTS



GAS TRAINS



GAS BURNER EQUIPMENTS

HEAD OFFICE

Kavacık Mahallesi, Özgür Caddesi, Pan Plaza, No:23 Kat:8
34810 Beykoz – İstanbul – Türkiye

FACTORY

Çanakkale Organize Sanayi Bölgesi, 1. Cadde
17100 Merkez – Çanakkale – Türkiye

E-mail : info@gastech.com.tr

Web : www.gastech.com.tr

GASTECH[®]

Natural Gas Equipment Technologies